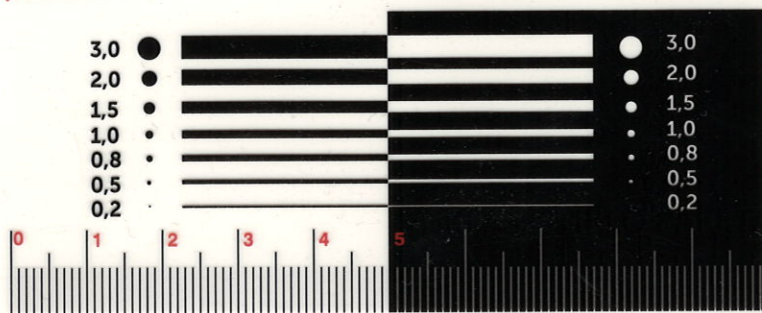


**TRAFARETAS DEFJEKTAMS MATUOTI:**  
 \*TAŠKINIAMS IR NUOSĖDŲ PAVIDALO  
 \*JBRĖŽIMAMS



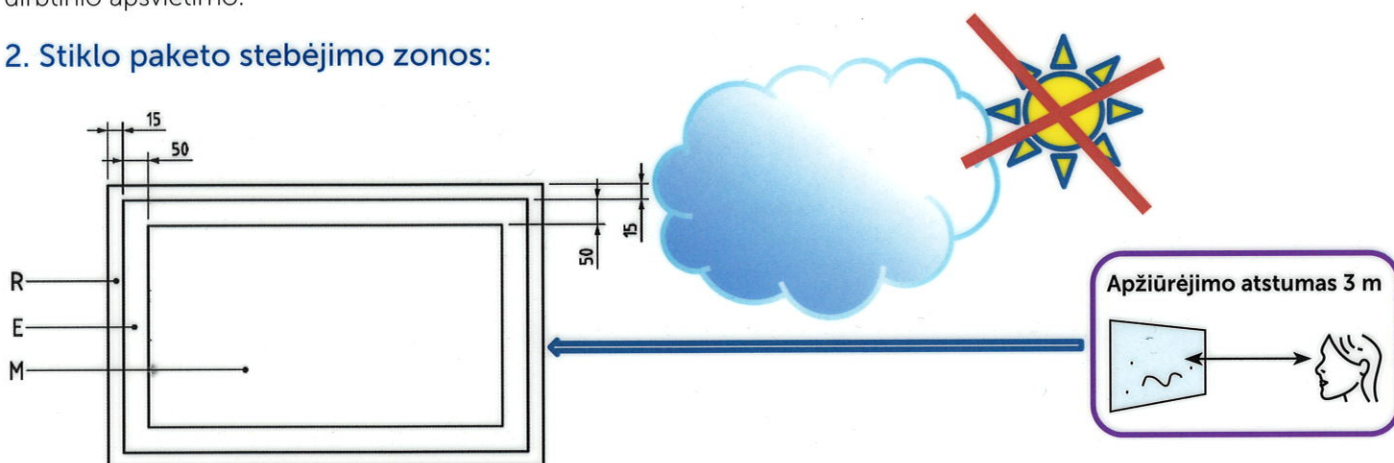
## OPTINĖ IR REGIMOJI STIKLO PAKETŲ KOKYBĖ

Vizualinio stiklo paketų vertinimo šablonas sudarytas pagal standartą stiklo paketams  
 LST EN 1279-1:2018 / EN 1279-1:2018 (E)

### 1. Stebėjimo sąlygos

Stiklo paketai turi būti tiriami praeinančioje, bet ne atspindėtoje šviesoje apžiūrint ne ilgiau kaip vieną minutę vienam m<sup>2</sup>, ne mažesniu kaip 3 m atstumu iš vidaus į išorę ir kiek įmanoma stablesniu stiklo paviršiumi stebėjimo kampu. Vertinama išsklaidytos dienos šviesos sąlygomis (pvz., ištaisai debesuoto dangaus), nesant tiesioginių saulės spindulių arba dirbtinio apšvietimo.

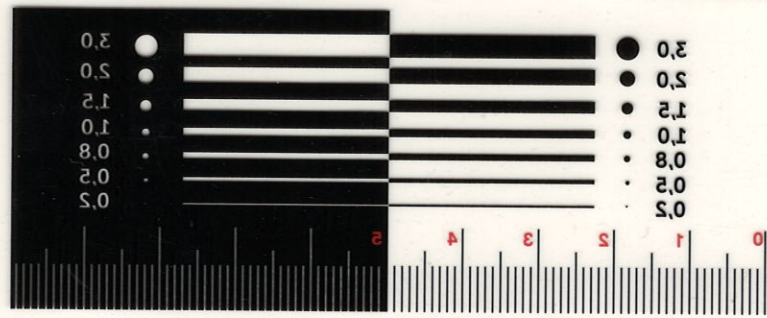
### 2. Stiklo paketo stebėjimo zonos:



R – 15 mm pločio zona, dengiama rėmo arba atitinkanti kraštų sandarinimo sistemą, jei kraštas neturi rėmo;  
 E – zona matomo paviršiaus krašte, 50 mm pločio;  
 M – pagrindinė zona (griežtesni vertinimo kriterijai)

### 3. Leidžiamas taškinių defektų skaičius

Zona	Defekto matmuo (išskyrus drums-tumo zoną) (Ø, mm)	Lakšto plotas S (m <sup>2</sup> )			
		S ≤ 1	1 < S ≤ 2	2 < S ≤ 3	3 < S
R	Visų matmenų	Nėra apribojimo			
E	Ø ≤ 1	Priimtina, jei mažiau kaip 3 kiekviename Ø ≤ 20 cm plote			
	1 < Ø ≤ 3	4	1 perimetro metrui		
	Ø > 3	Neleidžiama			
M	Ø ≤ 1	Priimtina, jei mažiau kaip 3 kiekviename Ø ≤ 20 cm plote			
	1 < Ø ≤ 2	2	3	5	5 + 2/m <sup>2</sup>
	Ø > 2	Neleidžiama			



#### 4. Leidžiamas likučių taškų ir dėmių skaičius

Zona	Matmenys ir tipas ( $\varnothing$ , mm)	Lakšto plotas S (m <sup>2</sup> )	
		S $\leq$ 1	1 < S
R	Visos	Nėra apribojimo	
E	Taškai, kurių $\varnothing \leq 1$	Nėra apribojimo	
	Taškai, kurių $1 < \varnothing \leq 3$	4	1 perimetro metrui
	Dėmė, kurios $\varnothing \leq 17$	1	
	Taškai, kurių $\varnothing > 3$ , ir dėmė, kurios $\varnothing > 17$	Ne daugiau kaip 1	
M	Taškai, kurių $\varnothing \leq 1$	Ne daugiau kaip 3 kiekviename $\varnothing \leq 20$ cm plote	
	Taškai, kurių $1 < \varnothing \leq 3$	Ne daugiau kaip 2 kiekviename $\varnothing \leq 20$ cm plote	
	Taškai, kurių $\varnothing > 3$ , ir dėmė, kurios $\varnothing > 17$	Nepriimtina	

#### 5. Leidžiamas linijinių arba pailgųjų defektų skaičius

(Plauko storio įbrėžimai leidžiami, jei jie nesudaro defektų sankaupos)

Zona	Atskiras ilgis (mm)	Atskirų ilgių suma (mm)
R	Nėra apribojimo	
E	$\leq 30$	$\leq 90$
M	$\leq 15$	$\leq 45$

Daugiau nei iš dviejų stiklo lakštų pagamintiems stiklo paketams leidžiamas neatitikčių skaičius didinamas 25 % kiekvienam papildomam stikliniam komponentui. Leidžiamų defektų skaičius yra visuomet apvalinamas.

- **GRŪDINTAS STIKLAS:** termiškai apdoroto poliruotojo stiklo leidžiamas bendrasis įlankis  $\leq 3$  mm 1000 mm stiklo krašto ilgiui. Didesnis bendrasis įlankis gali pasitaikyti kvadratinių ar beveik kvadratinių (iki 1:1,5) formatų ir atskirų lakštų, kurių nominalusis storis yra  $< 6$  mm, atveju.
- **LAMINUOTAS STIKLAS:** leidžiamas plėvelės susitraukimas  $\leq 6$  mm stiklo krašto atžvilgiu.
- **JUNGIAMASIS RĖMELIS:** dvigubo stiklo paketo skiriamąjį rėmelio tiesumą leidžiamoji nuokrypa yra 4 mm ilgiui iki 3,5 m ir 6 mm didesniems ilgiams. Leidžiamas skiriamąjį (-ųjų) rėmelio (-ių) nuokrypis lygiagrečiojo tiesaus stiklo krašto arba skiriamųjų rėmelių (pvz., trigubo stiklo paketo) atžvilgiu yra 3 mm krašto ilgiui iki 2,5 m. Didesniems kraštų ilgiams nuokrypis yra 6 mm.
- **HERMETIKAI:** pirminio hermetiko (butilo) leistinas įsiskverbimas į paketo vidų yra iki 2 mm. Eksploatacijos metu dėl išorinių veiksnių (vėjo apkrovos, saulės poveikio...) įsiskverbimas gali padidėti.
- **KRAŠTO DEFEKTAI:** priimtini negilūs krašto pažeidimai arba kriauklėtieji lūžiai, kurie nedaro įtakos stiklo stipriui, neviršija  $\frac{1}{4}$  stiklo storio ir neina toliau nei kraštų sandarinimo sistemos plotis. Priimtini vidiniai sandarinimo medžiagos pripildyti kriauklėtieji lūžiai be atskilusių šukių.